

EJEMPLO 1.

¿Cuál de las siguientes opciones es un departamento?

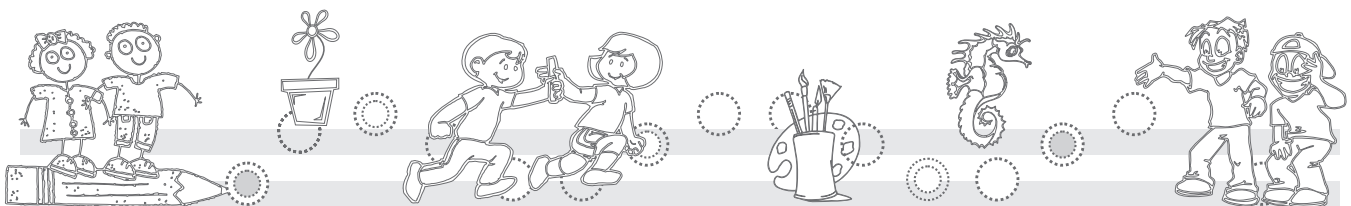
- A. Santa Marta
- B. La Guajira
- C. Ibagué
- D. Medellín

Como La Guajira es un departamento y las demás opciones son ciudades, rellena el círculo **B** en la Hoja de Respuestas tal como se muestra a continuación

Ejemplo 1



MARCA TU RESPUESTA EN LA HOJA DE RESPUESTAS, RELLENANDO EL CÍRCULO CORRESPONDIENTE A LA OPCIÓN QUE CONSIDERES CORRECTA.



Marca tu respuesta en la Hoja de Respuestas, rellenando el círculo correspondiente a la opción que consideres correcta.

31.

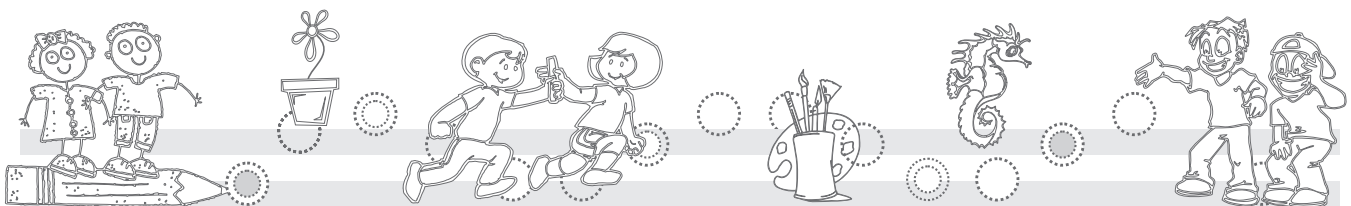
¿Cómo se solucionan los problemas en tu clase?

- A. Hablando con el profesor
- B. Hablando entre los compañeros
- C. Acudiendo al gobierno escolar
- D. El profesor castiga a los responsables

32.

¿Cómo se solucionan los problemas en tu casa?

- A. Los padres imponen su punto de vista
- B. Conversan padres e hijos para saber lo que piensa cada uno
- C. Nadie hace nada
- D. Con gritos o golpes



33.

En un partido de fútbol el árbitro saca tarjeta amarilla a un jugador que comete una infracción leve. Más tarde le saca tarjeta roja a otro jugador por haberle roto la cara a un contrario.

El procedimiento que ha utilizado el árbitro obedece a unas normas que buscan...

- A. quitarle calidad al juego
- B. darle ventaja a un equipo sobre otro
- C. controlar los comportamientos agresivos
- D. controlar las acciones creativas de los jugadores

34.

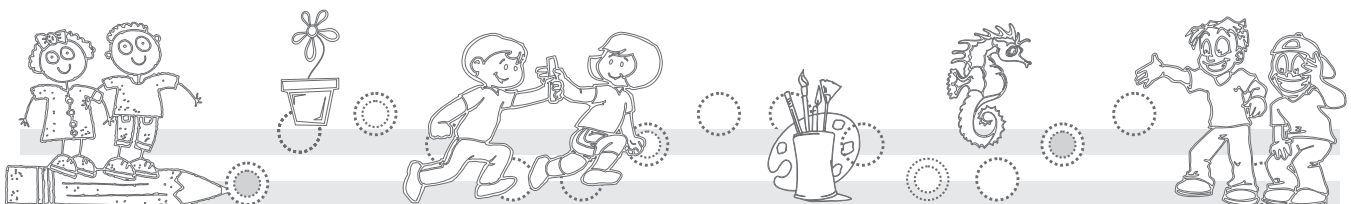
Al ser nombrado Personero, ¿qué tarea especial tiene que cumplir esta persona?

- A. Dar buen ejemplo y estar bien presentado
- B. Decidir cuándo se presentan los exámenes
- C. Acusar a los niños que se portan mal
- D. Proteger los derechos y deberes de los estudiantes

35.

La discriminación en el colegio nos perjudica porque:

- A. Le causa daños a las relaciones entre compañeros
- B. Frena la violencia dentro del salón de clase
- C. Aumenta el intercambio de conocimientos
- D. Impide el desarrollo económico



36.

¿Cuál de las siguientes acciones es la que más ayuda a la convivencia pacífica de las personas?

- A. Analizar y discutir las normas
- B. No denunciar maltratos
- C. Mantenerse en silencio sin opinar
- D. Hacer lo que uno quiera sin importar lo demás

37.

¿Para qué sirven las reglas en un juego?

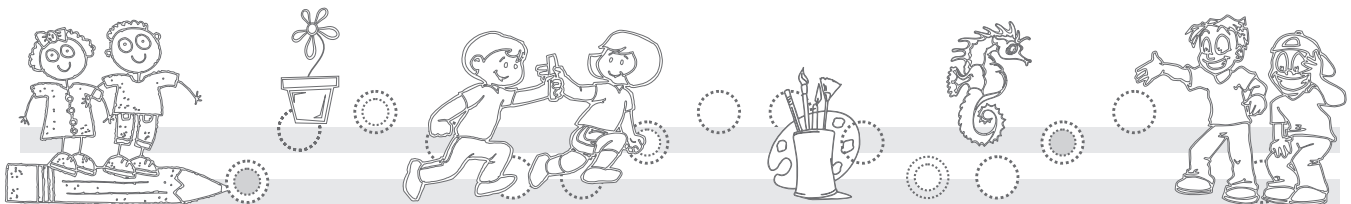
- A. Para beneficiar al que las creó
- B. Para que todos tengan iguales oportunidades de ganar
- C. Para que gane el más fuerte de todos los participantes
- D. Para impedir que ganen los del otro equipo

38.

En el siguiente caso, ¿cuál de las opciones es un ejemplo de discriminación?

Una madre se presenta con su hijo para matricularlo en el colegio. El rector no permite matricularlo porque:

- A. Es alto para su edad
- B. No vive en ese municipio
- C. Su familia ha sido desplazada por la violencia
- D. No tiene la edad suficiente para ese grado



39.

¿Qué debe hacer el alcalde de tu ciudad con respecto a la educación?

- A. Escribir los manuales de convivencia de las escuelas y colegios
- B. Asegurarse de que todos los niños y las niñas reciban una educación de calidad
- C. Preocuparse de las ventas en los establecimientos escolares
- D. Decidir a qué niños pueden expulsar de los colegios públicos

40.

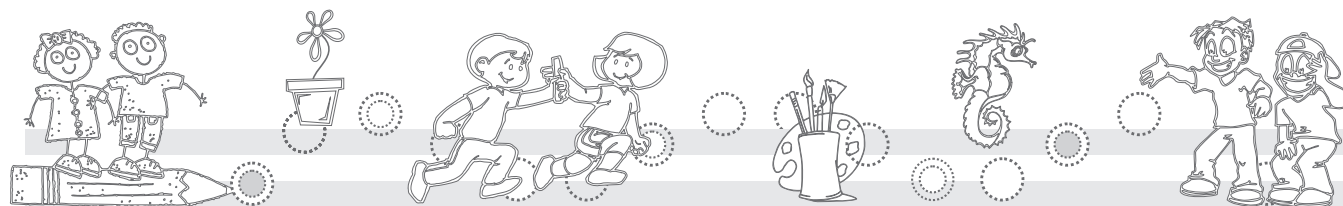
En tu colegio hay elecciones para representante del curso. Se presentan como candidatos María, Juan y Pedro. Existiría discriminación si los demás estudiantes:

- A. No votan por María porque no es buena estudiante
- B. No votan por María porque no tiene buenas ideas
- C. No votan por María porque es exigente
- D. No votan por María porque es paralítica

41.

¿Cuál es el deber de la Policía, con respecto a los niños, en tu pueblo, ciudad o vereda?

- A. Decidir el castigo que deben recibir quienes cometen delitos
- B. Hacer cumplir el manual de convivencia de los colegios
- C. Ayudar a los niños cuando tienen problemas o se encuentran perdidos
- D. Asegurar que los servicios de salud lleguen a todos los ciudadanos



42.

Ser discriminado significa:

- A. Sentirse mal por problemas de la vida
- B. No ser elegido representante del curso
- C. No poder sacar buenas notas
- D. Ser maltratado por ser diferente

43.

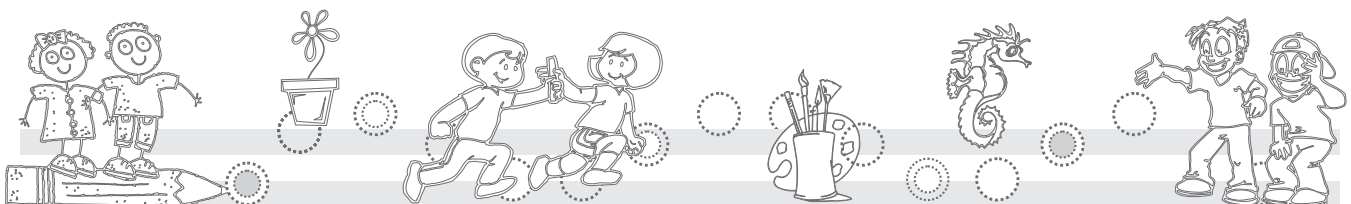
¿Para qué sirve votar y elegir al representante de tu curso ante el Consejo de Estudiantes?

- A. Para que un compañero de curso pueda llevar tus ideas ante el Consejo de Estudiantes
- B. Para mejorar las evaluaciones que realizan los profesores
- C. Para que el representante pueda delatar a los estudiantes indisciplinados
- D. Para organizar las festividades y homenajes de fin de año

44.

Juan empujó accidentalmente a Jorge y éste lo insultó. ¿Qué debería hacer Juan para evitar un conflicto mayor?

- A. Responder con palabras ofensivas y groseras a quien lo insultó
- B. No responder inmediatamente pero desquitarse después
- C. No decir nada e irse a otro lugar
- D. Ofrecerle excusas y explicarle a Jorge que fue un accidente



45.

Un maestro democrático es aquel que en la clase:

- A. Toma todas las decisiones importantes
- B. Pone buenas calificaciones
- C. Escucha las ideas de los estudiantes
- D. Mantiene la clase en silencio

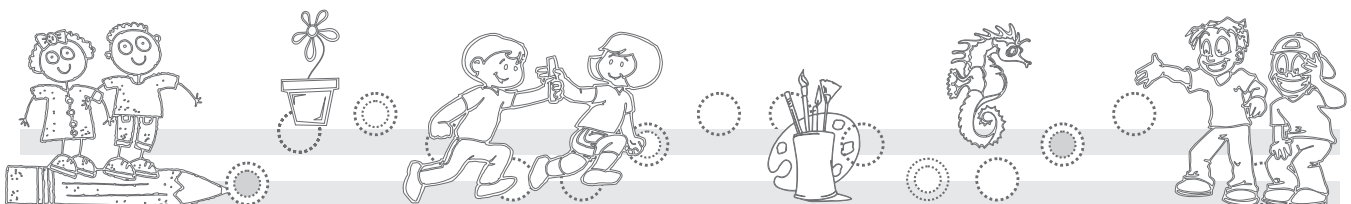
46.

Dentro de una familia, ¿quién debe atender y proteger los derechos humanos?

- A. El padre
- B. Todos y cada uno de sus integrantes
- C. La madre
- D. El padre, la madre y los hermanos mayores

47. ¿Cuál de los siguientes es un mecanismo apropiado para resolver un problema entre vecinos?

- A. Conseguir armas para defenderse
- B. Reunir a la comunidad para discutir el conflicto
- C. No meterse en lo que a uno no le concierne directamente
- D. Resolver el problema cada uno por su lado



48.

En la escuela la discriminación es mala porque

- A. Permite el intercambio de conocimientos en el aula
- B. Daña las relaciones entre los estudiantes
- C. Disminuye la violencia entre compañeros
- D. Impide la desigualdad entre compañeros

49.

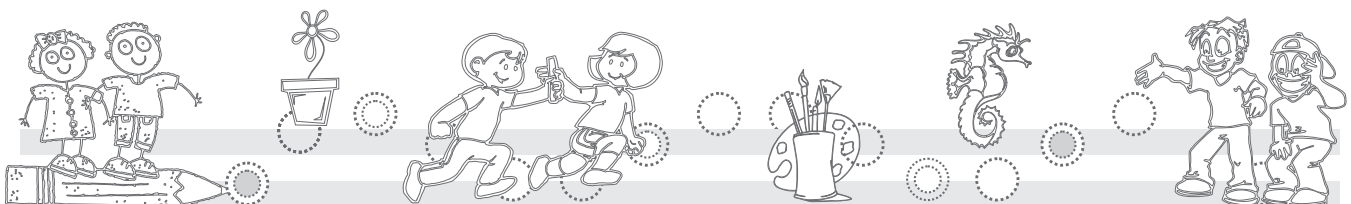
Si un niño o niña es maltratado en su casa, uno debería poner el caso en conocimiento de:

- A. Un concejal
- B. El Presidente de la República
- C. Las Fuerzas Armadas
- D. Los Jueces o Comisarías de Familia

50.

En un colegio, ¿quién está encargado de la defensa y difusión de los derechos humanos?

- A. Especialmente el Rector
- B. El encargado de la disciplina principalmente
- C. El Personero únicamente
- D. Todos y cada uno de los miembros del colegio



51.

A una persona secuestrada se le está violando el derecho a:

- A. Trabajar
- B. La libertad
- C. La libertad de movimiento
- D. Todas las anteriores

52.

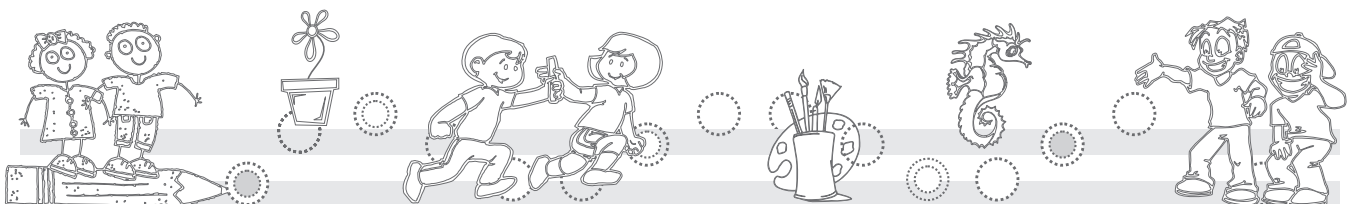
¿En cuál de los siguientes casos se le están violando los derechos a los niños?

- A. Cuando se les expulsa del colegio por una causa grave
- B. Cuando se les obliga a permanecer en silencio durante una conferencia
- C. Cuando no se les da la libertad de hacer todo lo que les gusta
- D. Cuando los niños o las niñas no asisten al colegio por falta de dinero

53.

Gladys llega muy tarde a su casa y su papá la espera muy bravo y preocupado. Como castigo, le prohíbe salir de noche durante todo un mes. Gladys opina que este castigo es demasiado duro. ¿Qué debe hacer Gladys?

- A. Salir del cuarto furiosa
- B. Decirle a su papá que él no puede mandarla
- C. Llegar a un acuerdo con su papá para que la deje llegar tarde los fines de semana
- D. Decirle a su papá que ella ya tiene suficiente edad para llegar tarde



54.

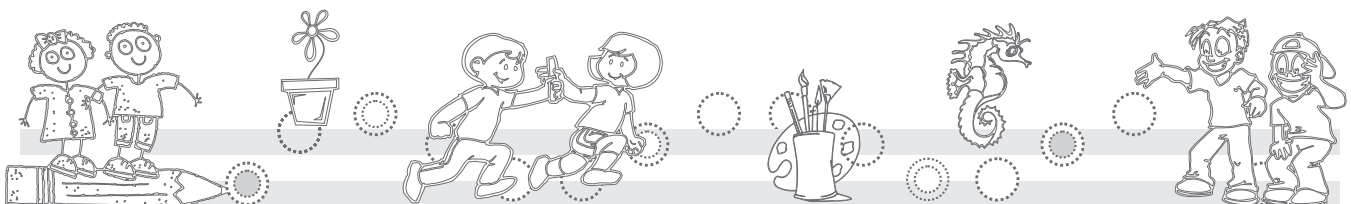
Carolina es muy buena deportista y quiere ser parte de un equipo de béisbol pero el entrenador no la acepta. Ella cree que no la deja pertenecer al equipo porque es niña y muchos piensan que el béisbol es un deporte de hombres. ¿Qué debe hacer Carolina?

- A. Decirle al entrenador: “Yo sé que juego mejor que algunos de los niños y usted sabe que yo merezco estar en el equipo”
- B. Decirle al entrenador lo que ella piensa por no haber sido seleccionada
- C. Tirar la puerta y decirle a sus amigas todo lo que ella piensa del entrenador
- D. Preguntarle al entrenador por qué no quedó en el equipo y decirle por qué piensa que sí debería quedar

55.

Carmen está cuidando a su hermanito mientras sus padres están por fuera. Él se acaba de despertar de una pesadilla y quiere ver televisión con Carmen porque no se puede dormir. Sin embargo, Carmen sabe que a sus padres no les gusta que su hermanito vea televisión en las noches. ¿Qué le debe decir Carmen a su hermanito?

- A. “Te puedes quedar aquí. Sé que tienes miedo”
- B. “Te puedes quedar aquí. Quédate tranquilo a mi lado y déjame ver esta película”
- C. “Te puedes quedar aquí. Papá y mamá comprenderán que te dejé quedar conmigo porque tenías pesadillas”
- D. “Te puedes quedar aquí. Sé que papá y mamá no querrían que estés solo cuando tienes miedo”



56.

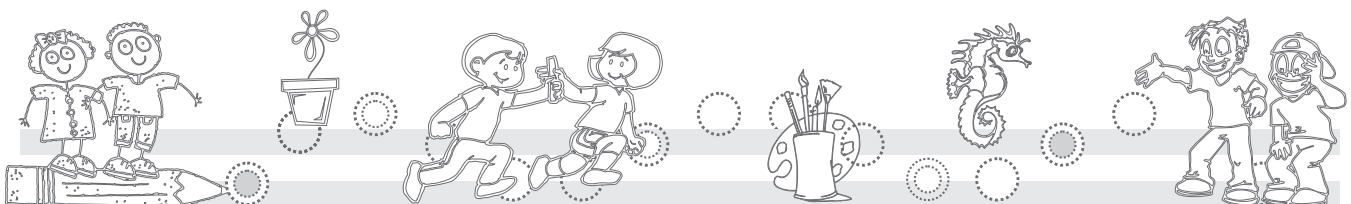
Imagina que estás sentado en la tienda y de repente un muchacho que conoces te derrama una gaseosa por la espalda. ¿Por qué crees que pasó eso?

- A. Fue un accidente
- B. Te regó la gaseosa a propósito
- C. No entiendes por qué te regó la gaseosa

57.

Imagina que estás hablando con un amigo. De pronto pasa corriendo un muchacho que tú conoces y te empuja por detrás. Tú te caes al piso haciéndote daño. ¿Por qué piensas que te empujó?

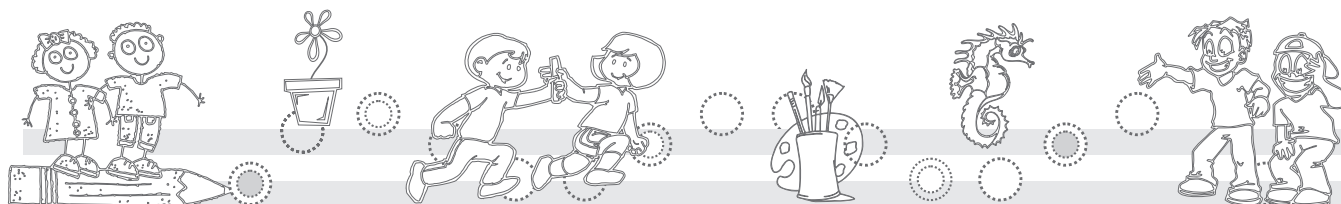
- A. Quería hacerte daño
- B. Fue un accidente
- C. No entiendes por qué te empujó



PARTE DOS

Las siguientes preguntas las responderán estudiantes de tu mismo grado en todo el país. **NO HAY RESPUESTAS CORRECTAS O INCORRECTAS** para estas preguntas. Las respuestas serán **CONFIDENCIALES**. Tus profesores no las verán. Ningún otro estudiante las verá. Por favor, lee cuidadosamente las instrucciones de los distintos grupos de preguntas y responde de la manera más honesta al escribir lo que piensas. No olvides que debes contestar en la Hoja de Respuestas.

Dispondrás de 45 minutos para responder las preguntas de esta sección. No olvides que debes responder todas las preguntas en la Hoja de Respuestas. Si tienes dudas sobre la forma como debes responder consulta con tu profesor o profesora.



Responde cada una de las siguientes preguntas en tu Hoja de Respuestas

EJEMPLO

La última vez que viste que un compañero mayor maltrataba a un niño, por ejemplo, le pegaba o le gritaba cosas desagradables, tú:

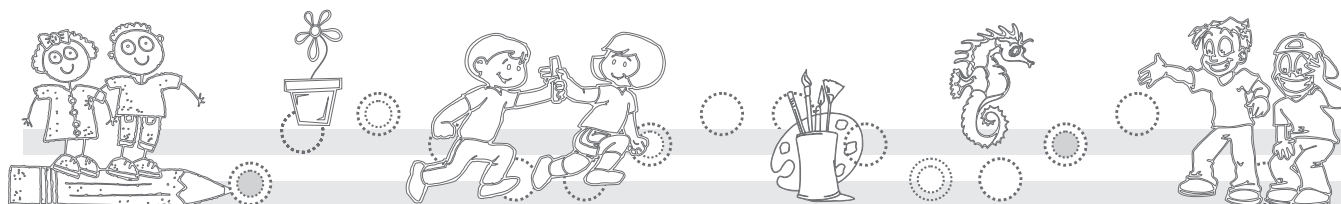
No.	Preguntas	SÍ	NO
Ejemplo 2	Hiciste algo para que no lo siguiera maltratando (llamaste a un adulto, avisaste a las autoridades, te metiste para evitar que lo maltrataran)		
Ejemplo 3	No dijiste ni hiciste nada porque te podías meter en problemas		
Ejemplo 4	No dijiste nada porque ese no era tu problema		

En este caso debes escoger entre los valores de la escala “SÍ” o “NO” el que representa tu opinión para cada una de las preguntas. Luego, debes ir a la HOJA DE RESPUESTAS, ubicar el número de la pregunta y rellenar el círculo que corresponde con tu opinión.

Ejemplo 2 Si ● No ○

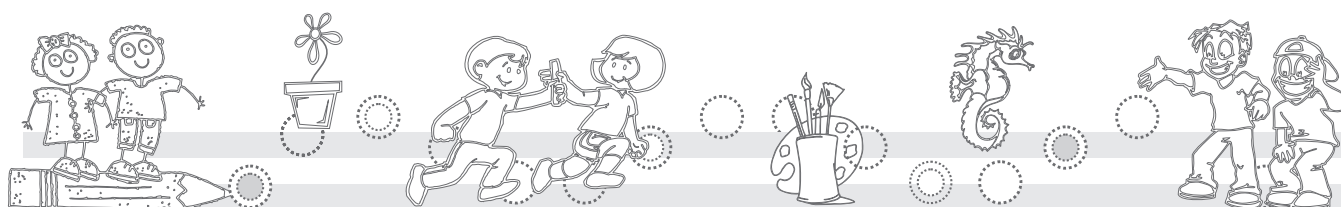
Ejemplo 3 Si ○ No ●

Ejemplo 4 Si ○ No ●

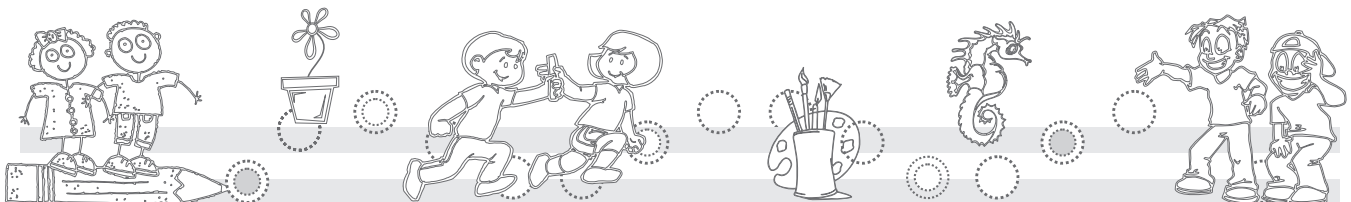


Responde cada una de las siguientes preguntas en tu Hoja de Respuestas

No.	Preguntas	SÍ	NO
58.	En tu colegio, ¿se realizan actividades para reflexionar sobre temas de derechos humanos?		
59.	En tu colegio, ¿hay a quien pedirle ayuda cuando a alguien se le violan los derechos humanos?		
60.	Cuando hay alguna discusión entre los miembros de tu familia, ¿se respetan las opiniones de todos?		
61.	¿Hay alguna persona de tu barrio, localidad o vereda que se distinga por la defensa y promoción de los derechos humanos?		
62.	En tu colegio, ¿casi todos los días se burlan de otra persona por su apariencia física?		
63.	En tu colegio, durante este año, ¿te has sentido rechazado?		
64.	En tu familia, ¿aceptarían que tengas un amigo o amiga homosexual?		
65.	En tu familia, ¿aceptarían que tú o que alguno de tus hermanas o hermanos tenga un novio o novia de raza diferente a la tuya?		
66.	En tu colegio, ¿se burlan de algunos compañeros por su manera de hablar?		
67.	En tu colegio, ¿el personero cumple con sus deberes?		
68.	En el último mes, ¿te has quedado con cosas que no te pertenecen?		
69.	Cuando un amigo o amiga te cuenta que es golpeado por sus padres, ¿le cuentas la situación a tus profesores?		



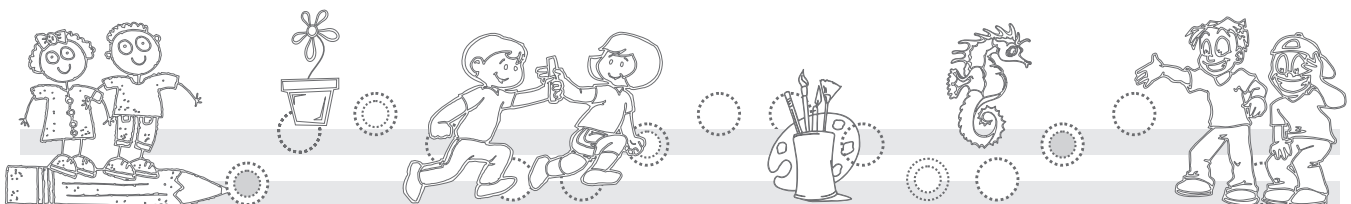
No.	Preguntas	SÍ	NO
70.	Cuando un compañero o alguien de tu edad te insulta, ¿tu reaccionas inmediatamente, insultándolo también?		
71.	Cuando tus compañeros no te dejan participar en una actividad, ¿te desquitas de ellos más tarde?		
72.	¿Se la "montas" a otros compañeros, molestándolos o haciéndoles bromas pesadas?		
73.	Cuando tus compañeros le ponen apodos desagradables a alguien, ¿les dices que no lo hagan?		
74.	Cuando hay peleas entre compañeros, ¿te quedas mirando la pelea?		
75.	¿Estás pendiente de que el personero de tu colegio cumpla con sus funciones?		
76.	Cuando trabajas en grupo, ¿prefieres que los demás decidan qué se debe hacer?		
77.	En las últimas elecciones de representantes estudiantiles de tu colegio, ¿te enteraste de las propuestas de todos los candidatos de tu curso?		
78.	Cuando algunos de tus compañeros se burlan de otro por algún defecto que tiene, ¿también te burlas?		
79.	Cuando hay alguien en tu colegio que nadie acepta en sus grupos, ¿lo evitas cuando se te acerca?		
80.	Cuando un profesor trata mal a un estudiante porque no es bueno en la materia, ¿expresas al profesor tu desacuerdo?		
81.	En clase, ¿escuchas solamente a los compañeros que te caen bien?		



No.	Preguntas	SÍ	NO
82.	Cuando te enteras de que un compañero tuyo trata mal a niños menores, ¿le cuentas la situación a tu profesor?		
83.	Cuando hay una persona que es rechazada en el colegio, ¿consideras que ese es problema de otros?		
84.	¿Te diviertes molestando a algún animal?		
85.	Cuando sientes que un adulto te está tratando mal, ¿te quedas callado porque te puedes meter en problemas?		
86.	La última vez que en tu salón tuvieron que tomar una decisión importante, ¿te quedaste callado y dejaste que los demás decidieran qué hacer?		
87.	¿Sabes qué han hecho los representantes de tu curso al Consejo Estudiantil este año?		

Responde cada una de las siguientes preguntas en tu Hoja de Respuestas

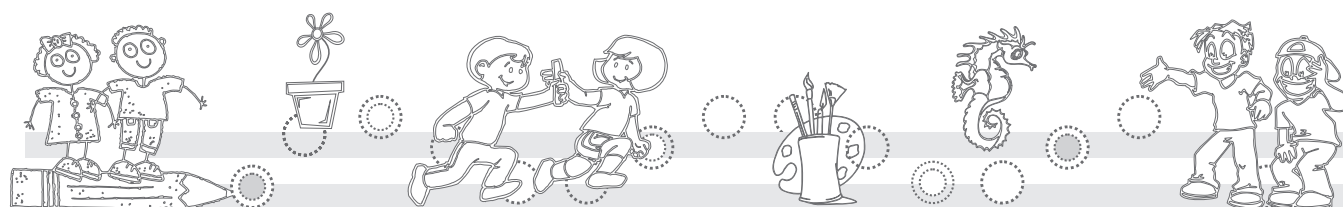
No.	Preguntas	SÍ	NO
88.	¿Participas en las decisiones que se toman en clase?		
89.	¿Tus profesores tienen en cuenta los temas de interés de los estudiantes?		
90.	¿Tus profesores respetan las diferentes opiniones de sus alumnos y les gusta que las expresen?		
91.	¿Conoces quiénes son los representantes al Consejo Estudiantil de tu colegio?		



Responde cada una de las siguientes preguntas en tu Hoja de Respuestas

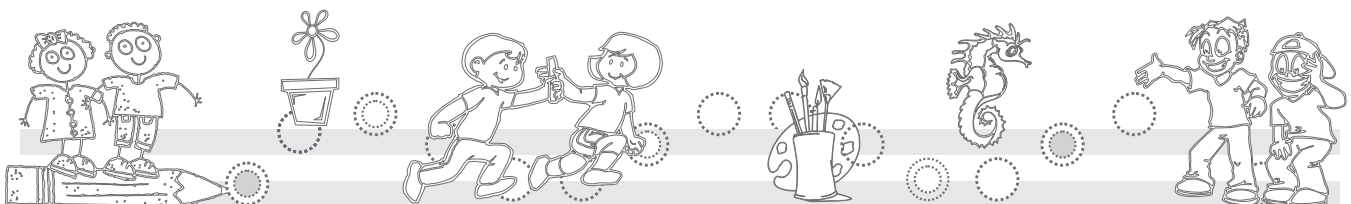
¿Estás de acuerdo con las siguientes frases?

No.	Preguntas	SÍ	NO
92.	Con derechos humanos o sin derechos humanos, el mundo seguirá igual		
93.	Los derechos humanos deben respetarse en todos los casos		
94.	Si no se puede por las buenas, toca por las malas		
95.	Los niños y jóvenes no tenemos nada que opinar sobre el tema de derechos humanos		
96.	Ante las humillaciones y maltratos en el colegio sólo se puede callar y sufrir		
97.	Hay que pelear para que la gente no piense que uno es un cobarde		
98.	Ver peleas entre compañeros es divertido		
99.	A veces toca amenazar a otros para conseguir lo que uno quiere		
100.	Yo siempre espero que el otro se disculpe primero		
101.	El que me la hace, me la paga		



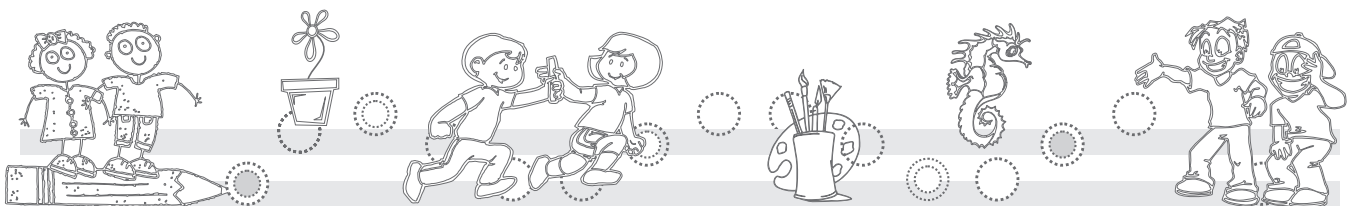
Responde cada una de las siguientes preguntas en tu Hoja de Respuestas

No.	Preguntas	SÍ	NO
102.	Participar en política es una pérdida de tiempo		
103.	Los candidatos siempre prometen pero nunca cumplen		
104.	Los partidos políticos deberían acabarse		
105.	Cuando los estudiantes actúan solos pueden lograr más cambios que cuando actúan en grupo		
106.	Yo casi siempre tengo algo que decir cuando se están discutiendo los problemas del colegio		
107.	El hecho de que a los colegios asistan personas de diferentes clases sociales, genera problemas		
108.	Los portadores del SIDA deben mantenerse aislados		
109.	Está bien que los profesores ignoren a los estudiantes desaplicados		
110.	Si una estudiante de tu colegio queda embarazada la deben expulsar		
111.	En el colegio, los niños y niñas rechazados tienen la culpa de que no los acepten		



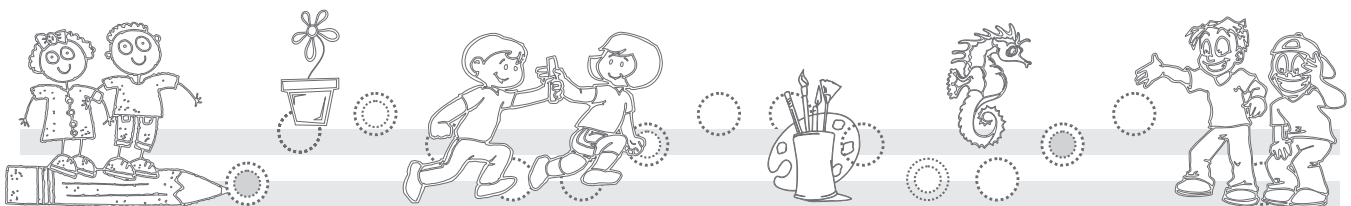
Responde cada una de las siguientes preguntas en tu Hoja de Respuestas

No.	Preguntas	SÍ	NO
112.	¿Para ti es fácil darte cuenta cuando te da rabia?		
113.	Cuando quieres manifestar un desacuerdo frente a un profesor, ¿sientes miedo y te quedas callado?		
114.	¿Pierdes el control cuando tienes mucha rabia?		
115.	¿Te quedas sin expresar tus opiniones durante discusiones en clase porque te da rabia o temor participar?		
116.	¿Conoces algunas maneras de controlar tu rabia?		



Responde cada una de las siguientes preguntas en tu Hoja de Respuestas

No.	Preguntas	Nunca	A veces	Siempre
117.	Cuando un compañero es castigado injustamente por un profesor o profesora, ¿sientes rabia?			
118.	¿Para ti es fácil darte cuenta de lo que están sintiendo otras personas?			
119.	Cuando otro niño o niña logra algo que tu querías conseguir, ¿te sientes feliz por él?			
120.	¿Te sientes mal cuando ves que le hacen daño a otro niño o niña?			
121.	¿Te sientes mal cuando ves que le hacen daño a un animal?			
122.	Cuando tratas mal a otras personas, ¿te da pesar con ellas?			
123.	Cuando no ayudas a alguien que lo necesita, ¿te sientes mal después?			
124.	Cuando te encuentras con alguien que está solo y llorando, ¿sientes que debes hacer algo por él o ella?			
125.	Si ves a alguien haciendo un daño, ¿te sientes mal si no le dices a nadie?			
126.	¿Te sientes bien después de ayudar a un extraño?			



Responde cada una de las siguientes preguntas en tu Hoja de Respuestas

No.	Preguntas	Ninguna Vez	1 vez	2 a 4 veces	5 o más veces
127.	En la última semana, ¿cuántas veces has visto peleas de golpes, cachetadas o empujones entre compañeros de tu clase?				
128.	En la última semana, ¿con qué frecuencia uno o varios compañeros de tu clase se la "montan" y hacen sentir mal a otra persona?				

