



ORGANIZADORES GRAFICOS

- Los organizadores gráficos son herramientas visuales que permiten presentar información y exhibir regularidades y relaciones.
- Cotidianamente utilizamos organizadores gráficos. El ejemplo más común es el calendario o almanaque. El calendario o almanaque es una matriz, ayuda a reunir, distribuir y compartir información. Al usar un calendario las relaciones emergen y nos ayuda entonces a tomar decisiones (qué día tenemos disponible para ir al cine con un amigo).
- Los almanaques eran libros que contenían datos astronómicos y de navegación y, a menudo, fiestas religiosas, notas históricas, proverbios y pronósticos de agricultura. El primer almanaque que se imprimió fue el *Kalendarium Novum* en Venecia en 1476 en rojo (para los días de suerte) y en negro (para los demás días).
- Los almanaques en la actualidad permiten el registro de los días del año, distribuidos por meses y semanas con la correspondencia entre las fechas y los días de la semana y con indicaciones relativas a las horas de salida y puesta del sol, fases de la luna y generalmente santos que se conmemoran cada día del año.



¿Qué hace falta para diseñar un organizador gráfico?

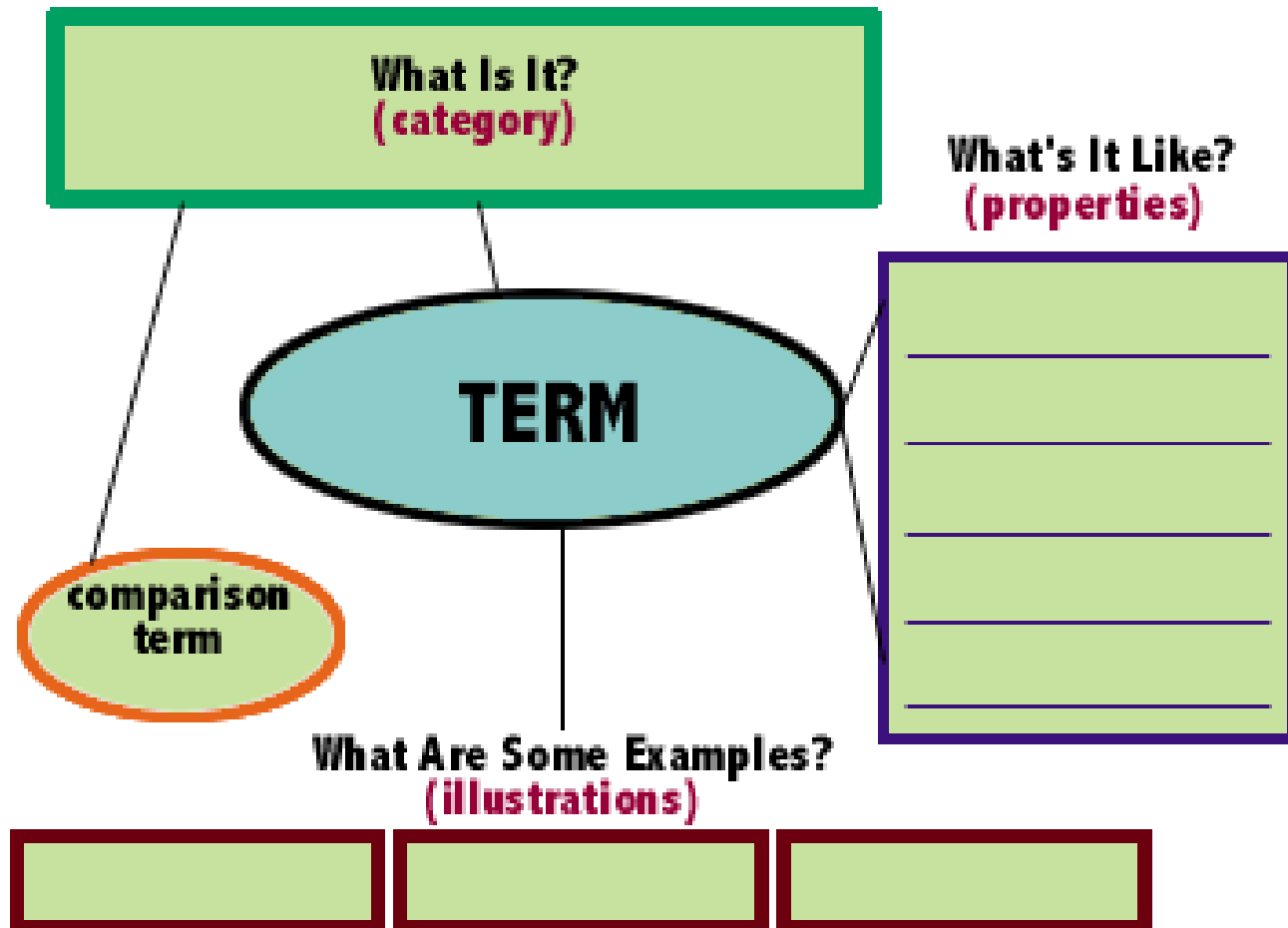
- Determinar qué información se incluirá
- Determinar qué información se omitirá
- Elegir un formato de diseño armónico con el contenido
- Representar las interrelaciones entre las ideas
- Poder expresar en su título, el contenido esencial

Se utilizan para:



- Exhibir datos.
- Describir objetos.
- Describir lugares.
- Mostrar las partes de un todo.
- Desplegar el proceso de organización de un sistema.
- Mostrar alternativas de acción.
- Mostrar conceptos matemáticos a través de curvas, barras o puntos.
- Permitir al usuario localizar y recordar ideas claves.
- Presentar o reorganizar información que aparece en los textos escritos.
- Organizar la información en forma espacial.
- Resumir textos.
- Establecer interrelaciones entre ideas.
- Facilitar la interpretación y la comprensión de la información.
- Convertir información compleja y desordenada en información significativa.

Mapa para definir conceptos



Cuadro sinóptico

ioioioioioio

ioioioioioio

ioioioioioioio

ioioioioio



Matriz descriptiva

ARGENTINA	
Extensión	
Población	
Idioma	
Moneda	
Símbolos	

Matriz distributiva

July 2004							June 2004	August 2004					
Sunday	Monday	Tuesday	Wednesday	Thursday	Friday	Saturday	S	M	T	W	T	F	S
				1	2	3							
4	5	6	7	8	9	10							
Independence Day													
11	12	13	14	15	16	17							
18	19	20	21	22	23	24							
25	26	27	28	29	30	31							

Matriz comparativa

	Argentina	Chile	Uruguay
Escuelas			
Docentes			
Estudiantes			
Presupuesto para educación			



Matriz para tomar decisiones I

Problema	
Alternativas de solución	Pros- Contras
1	+ -
2	-
3	+ -

DECISION TOMADA

Razones por las que se **tomó** la decisión

Matriz para tomar decisiones

II

Pregunta

?

Opción A

Opción B

Opción C

+	-

+	-

+	-

OPCION ELEGIDA:.....

RAZONES:.....

Gráfico T

Día

Noche



Gráfico escalera

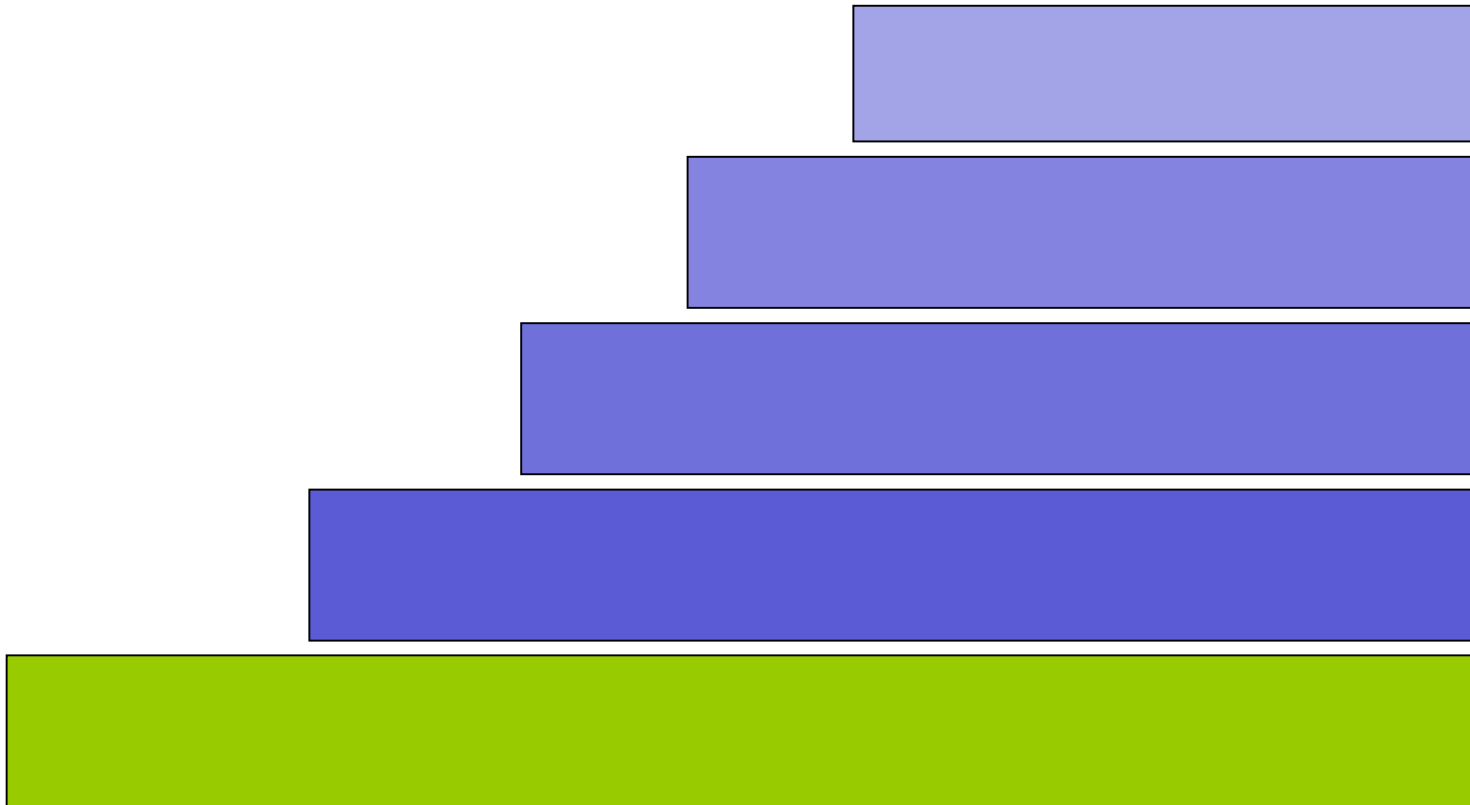


Gráfico piramidal

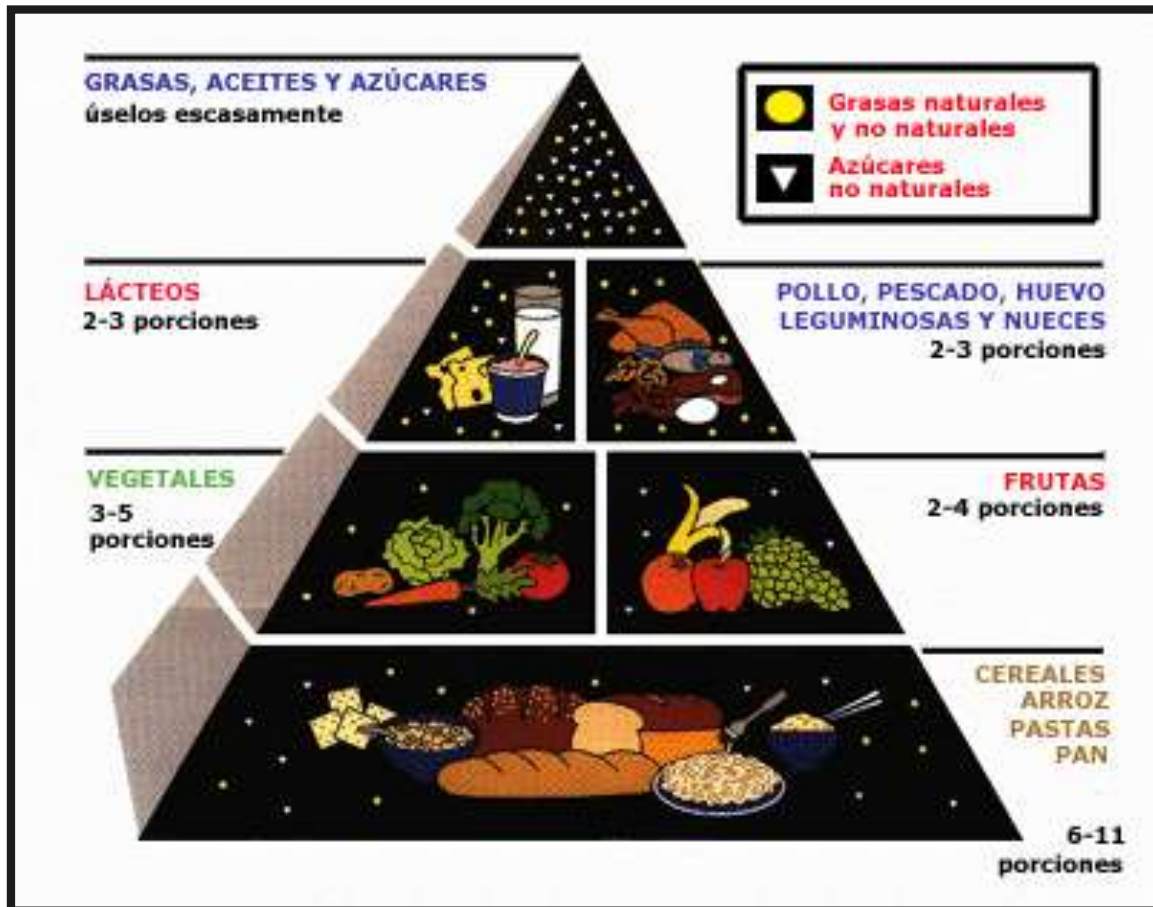


Gráfico de barras verticales

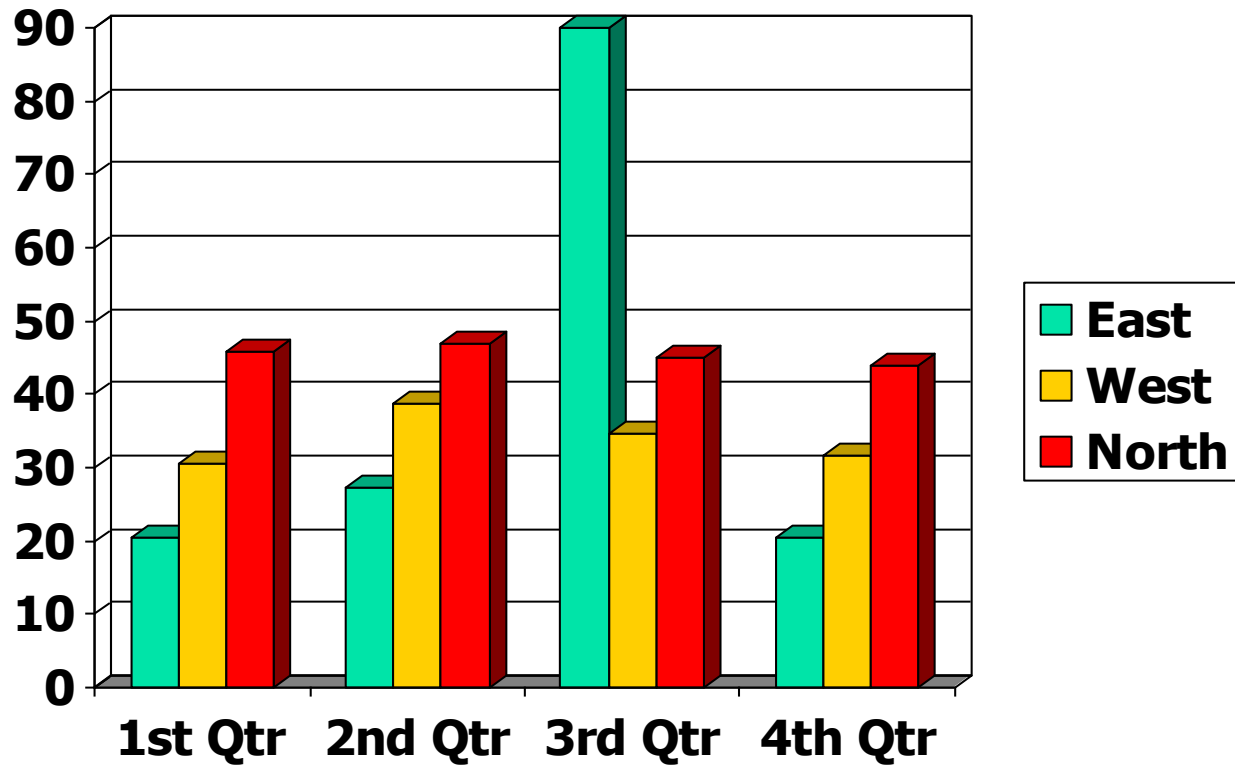


Gráfico satelital

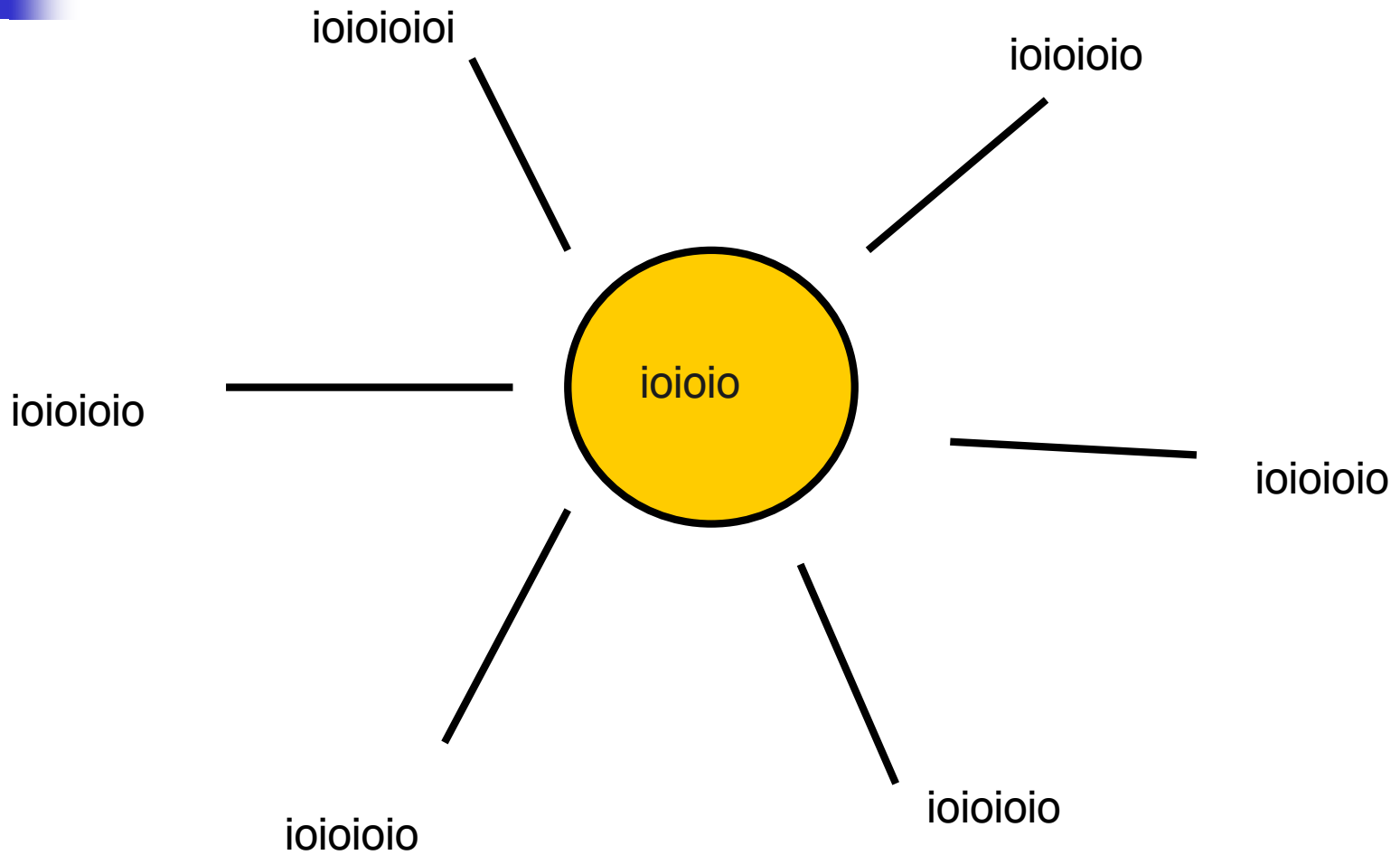
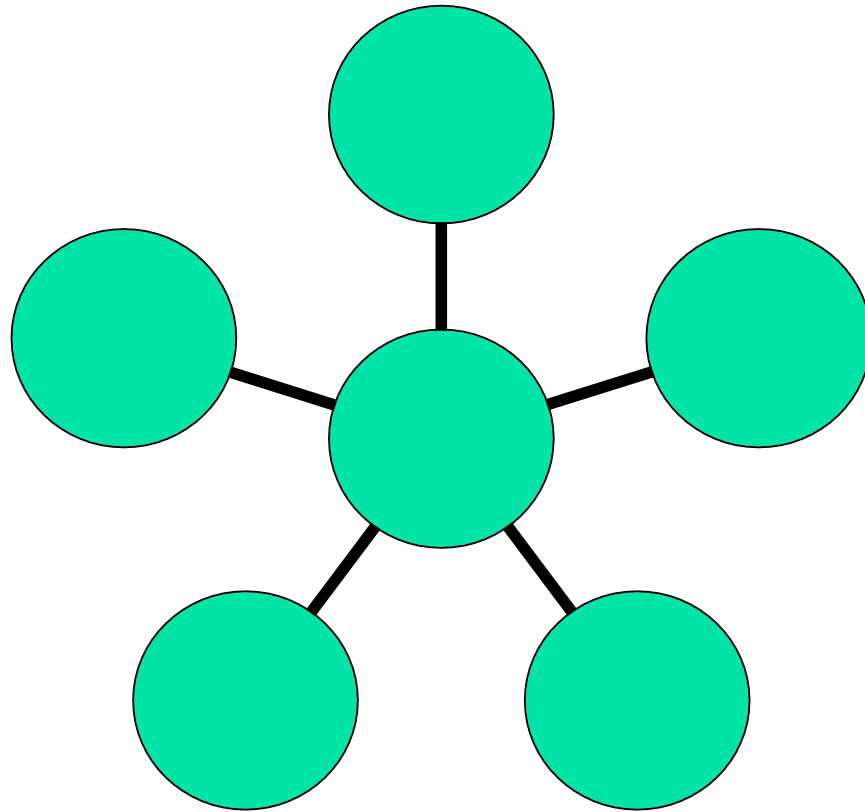




Gráfico satelital



Arbol radial

(página web personal)

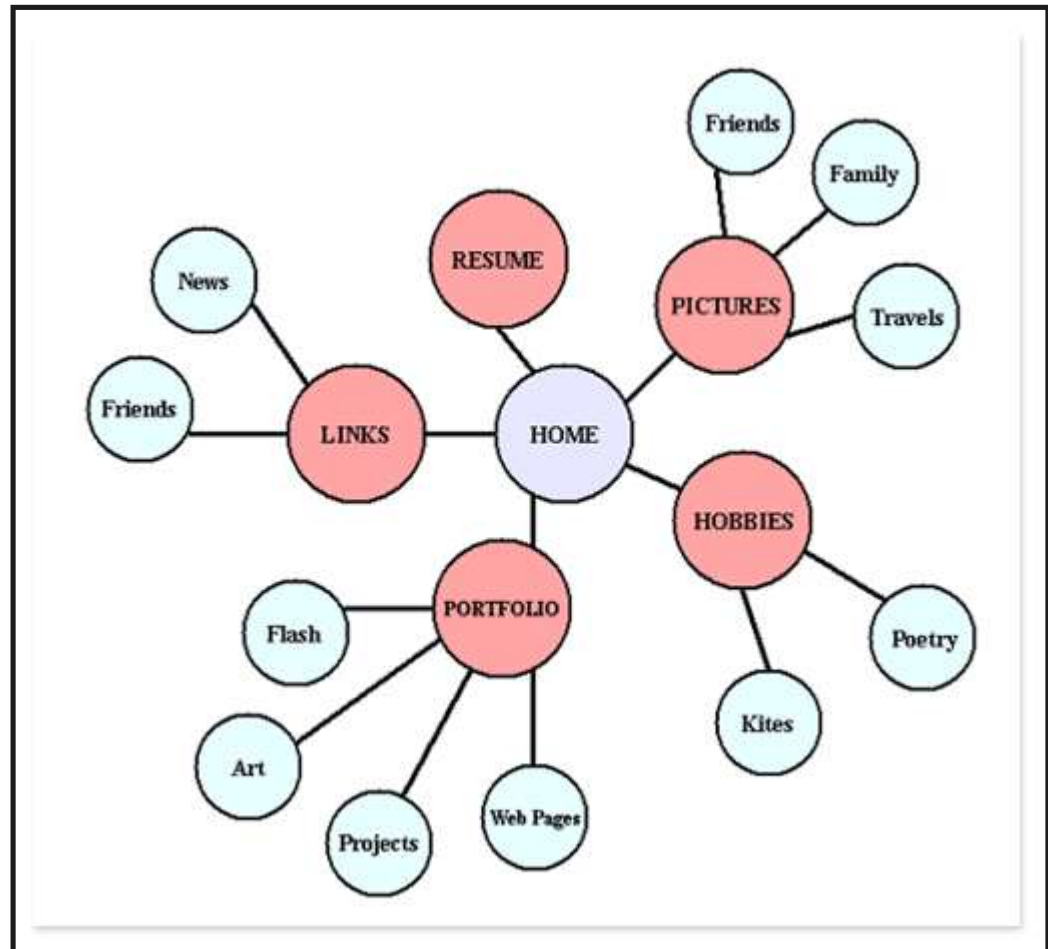


Gráfico de ciclos I

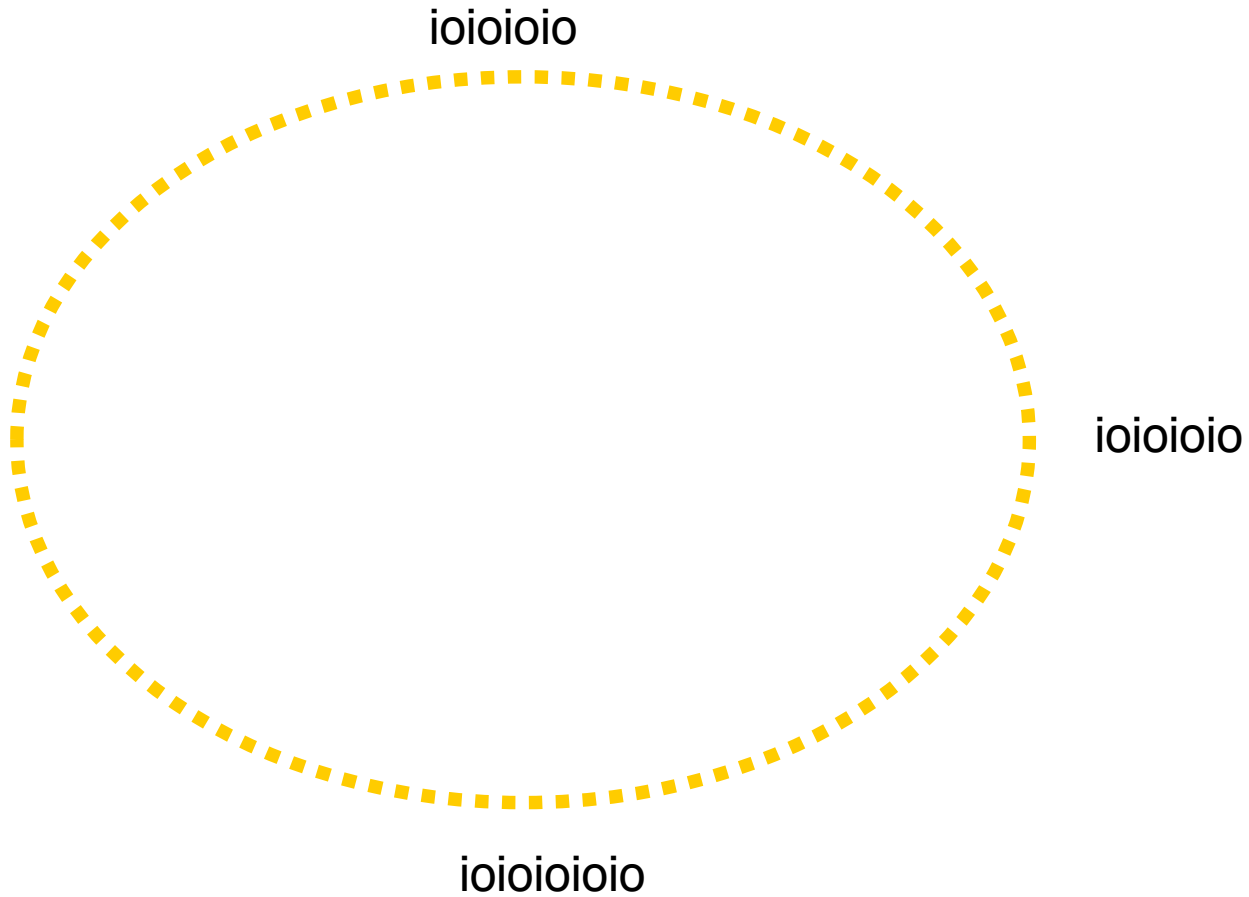
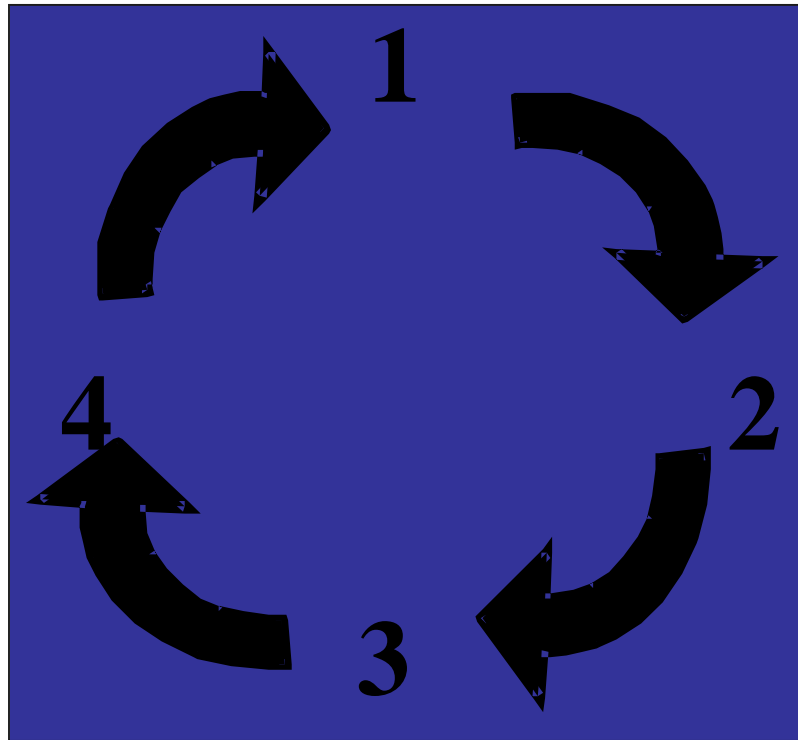
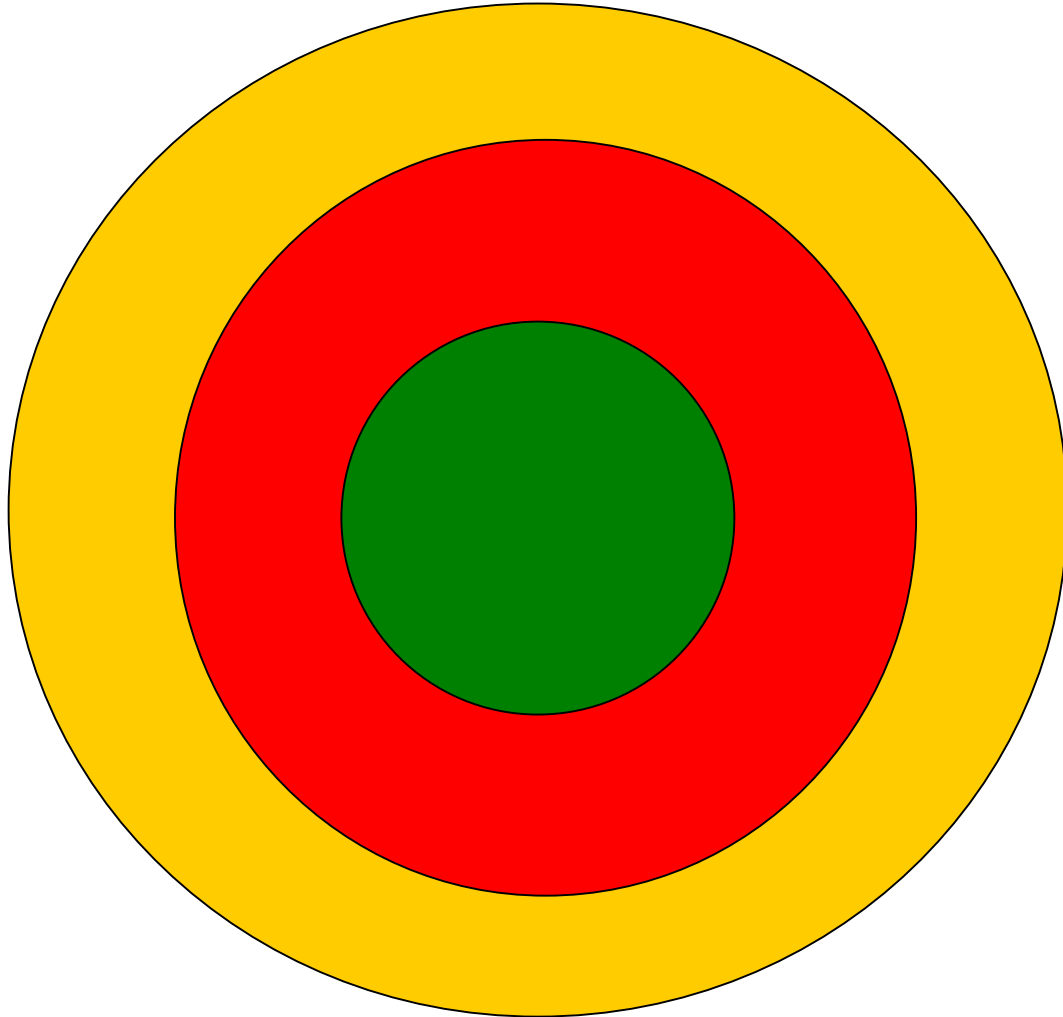




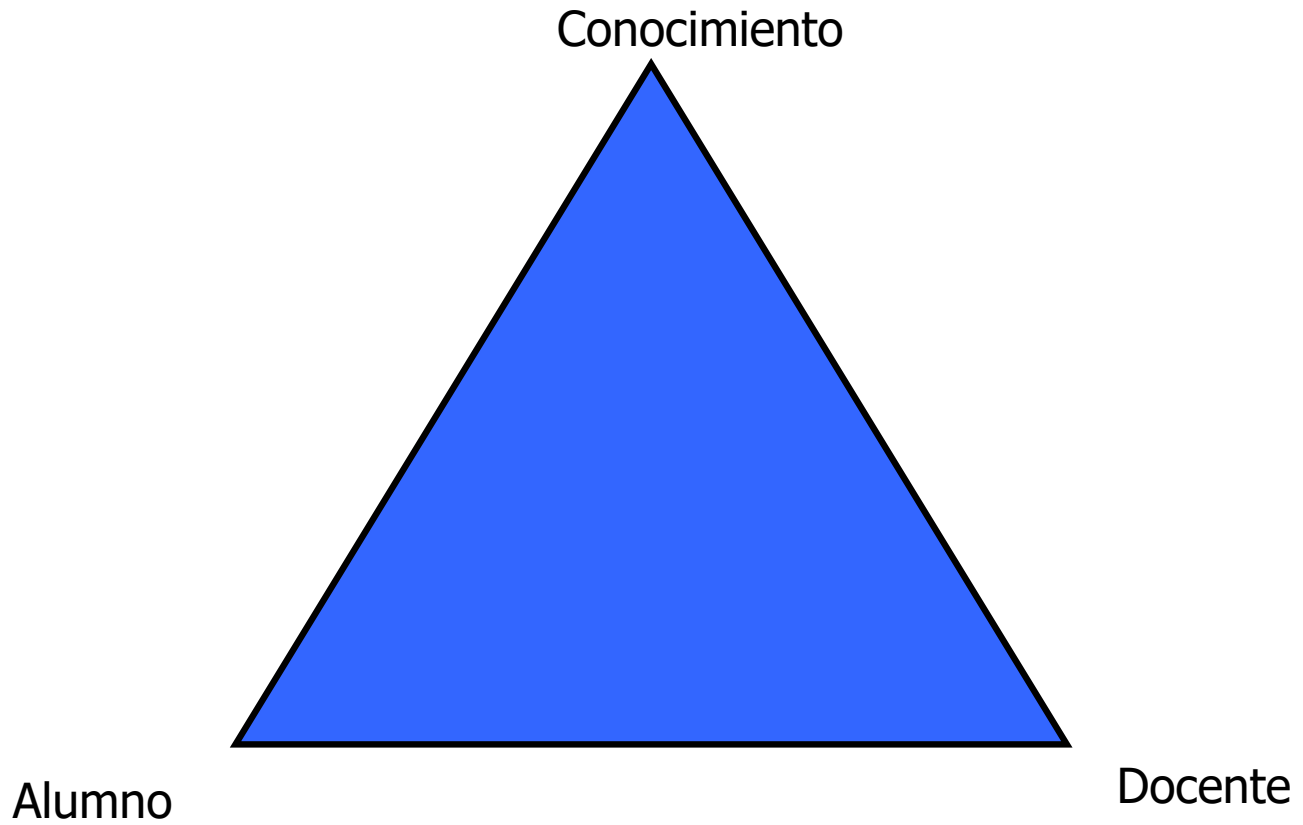
Gráfico de ciclos II



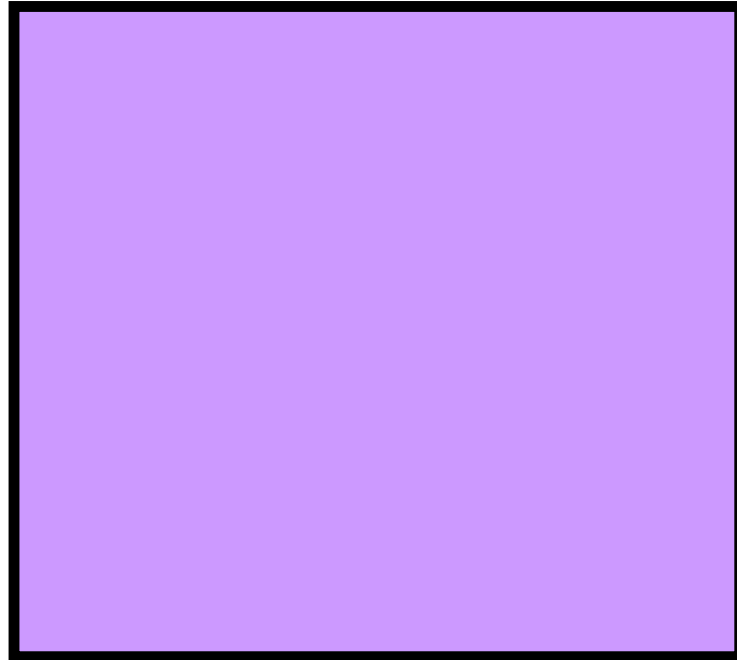
Círculos concéntricos



Triángulos

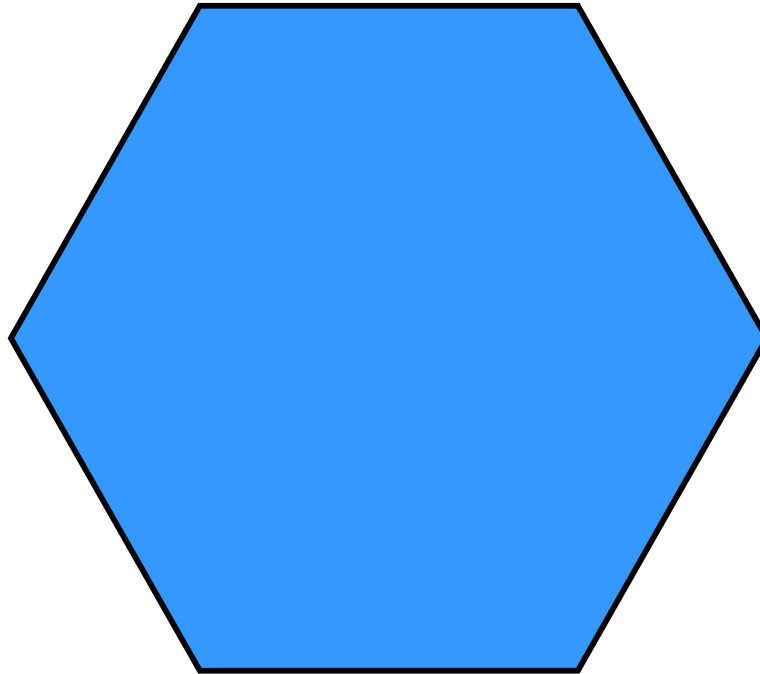


Cuadrados

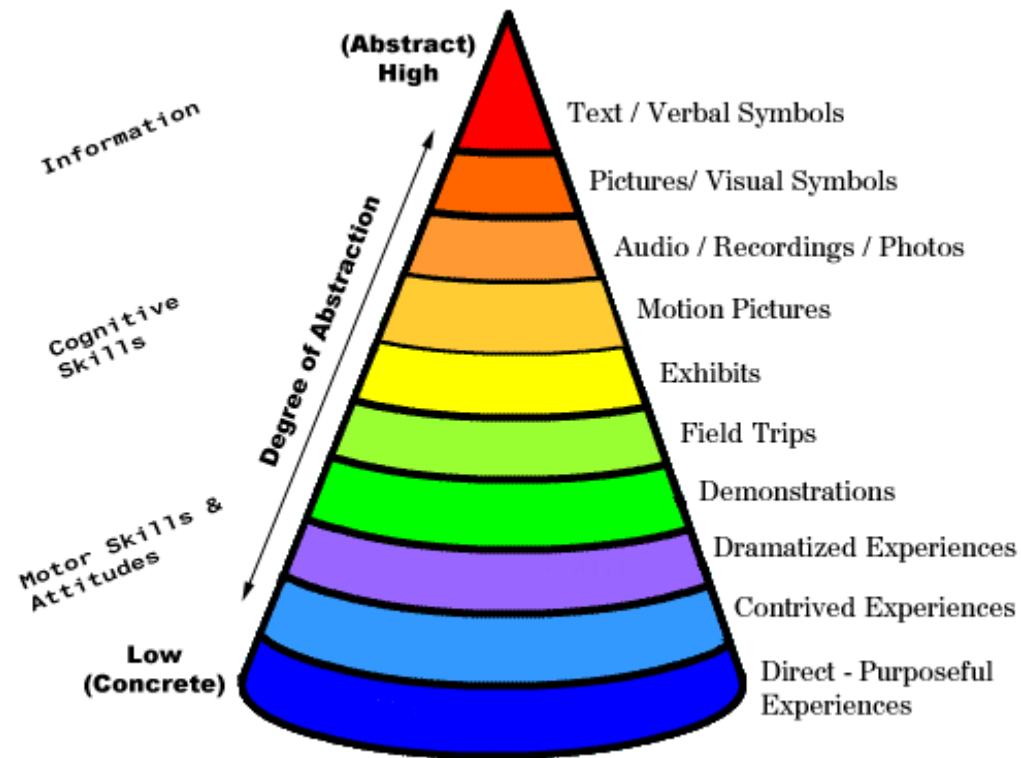




Hexágonos



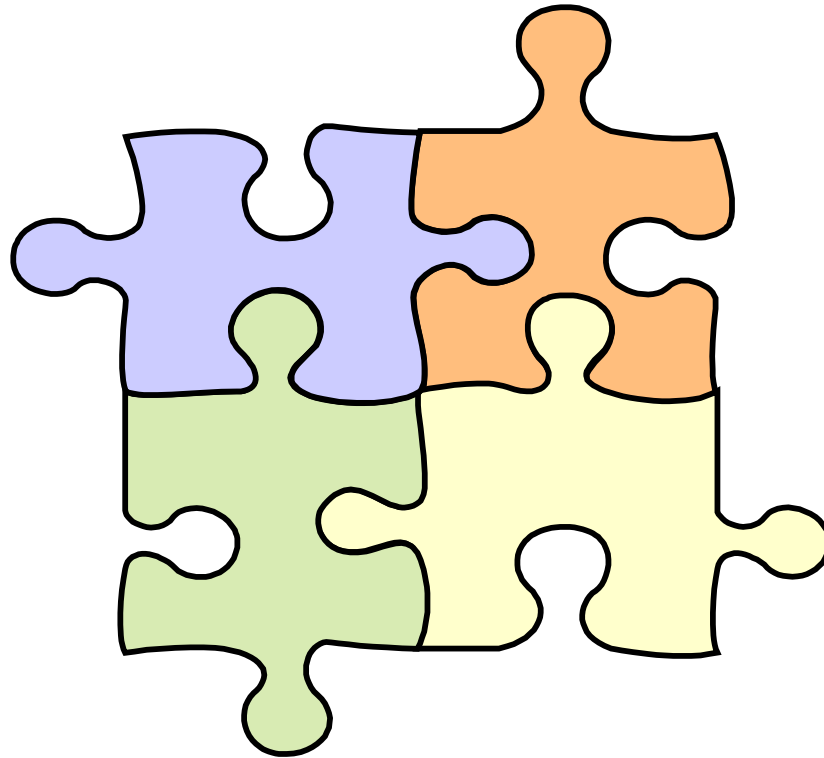
Conos



Graphic courtesy of Edward L. Counts, Jr.



Piezas de rompecabezas





Línea de tiempo I

1910	1920	1930	1950





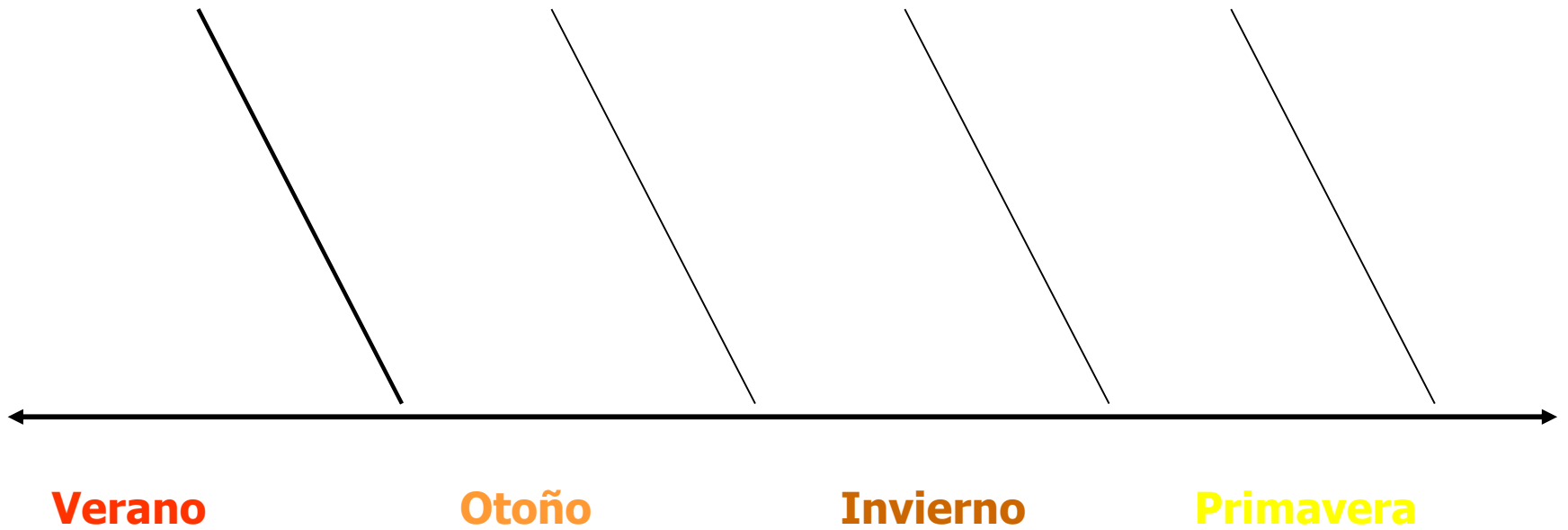
Línea de tiempo I (cont.)

1960	1970	1980	1990





Línea de tiempo II





Línea de tiempo III

2000- ioioioioioioio

2001- ioioioioioioio

2002- ioioioioioioioio

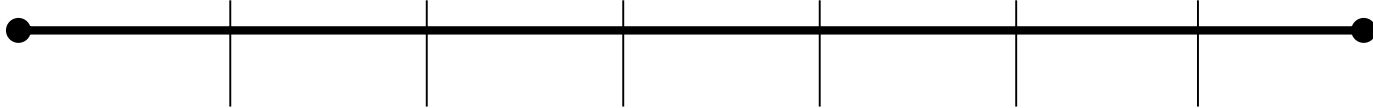
2003- ioioioioioioio

2004- ioioioioioioioio

2005- ioioioioioioioio



Escala continua



Ejemplos: termómetro, recta numérica.



Etapas, pasos, fases

1

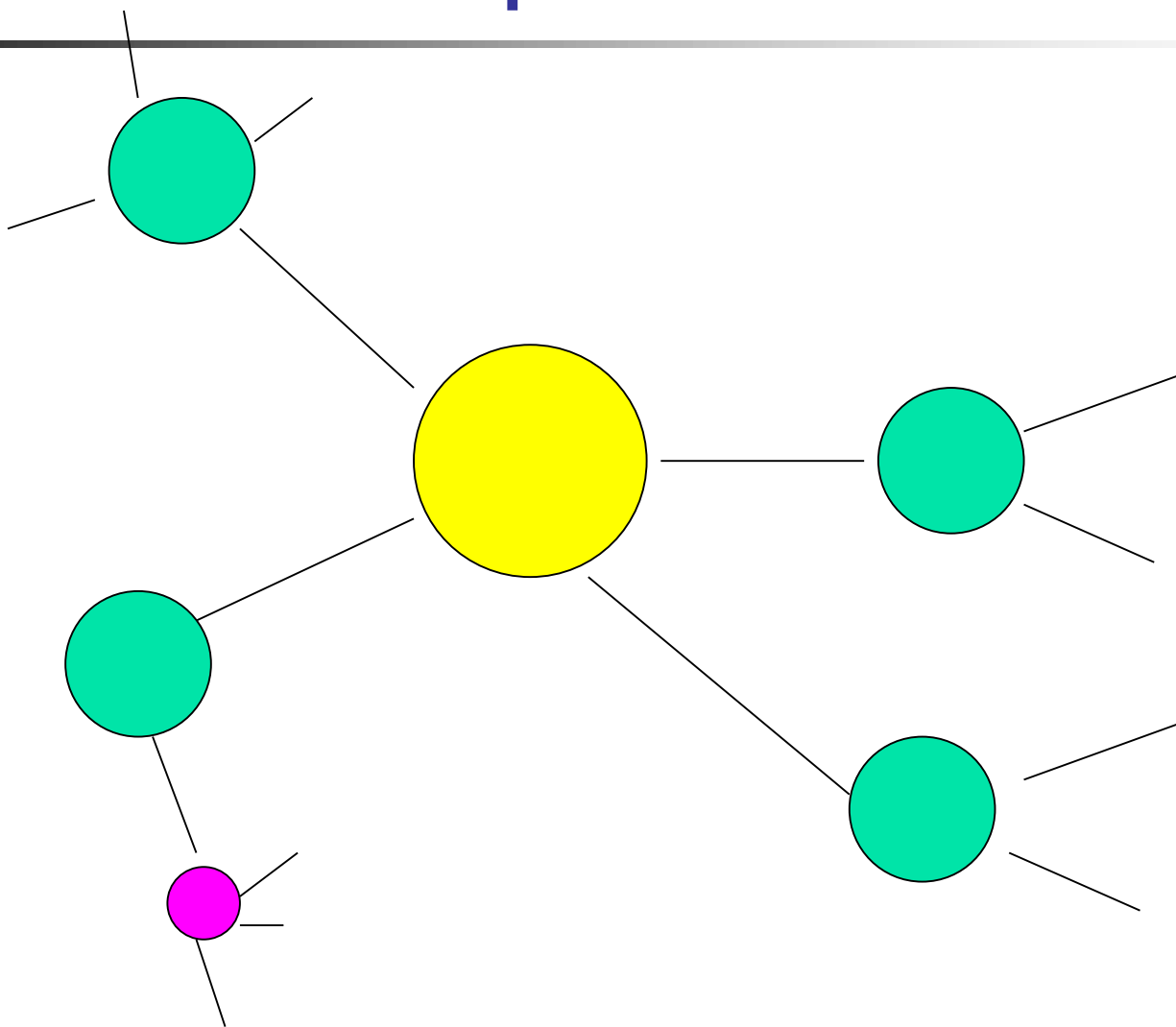


2

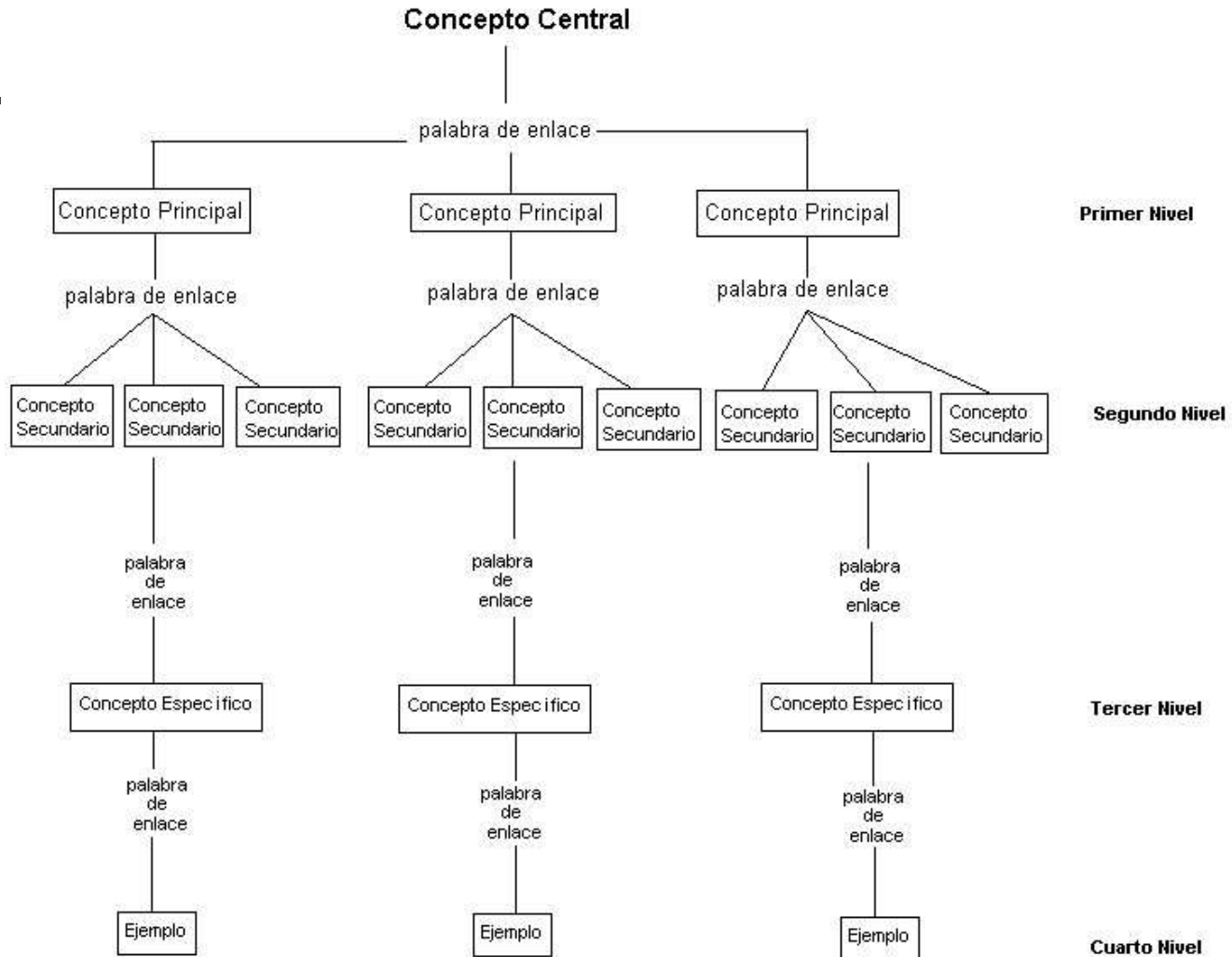


3

Mapa semántico



Mapa conceptual



Organigrama

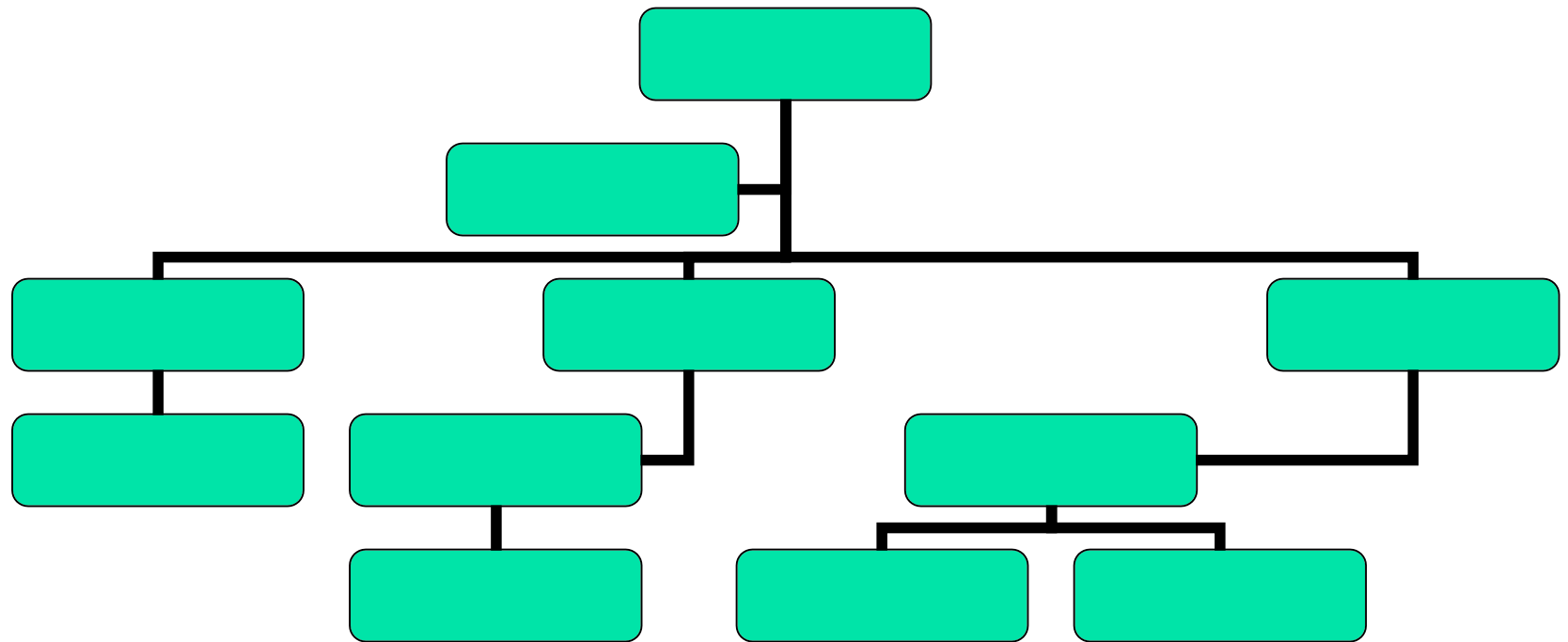
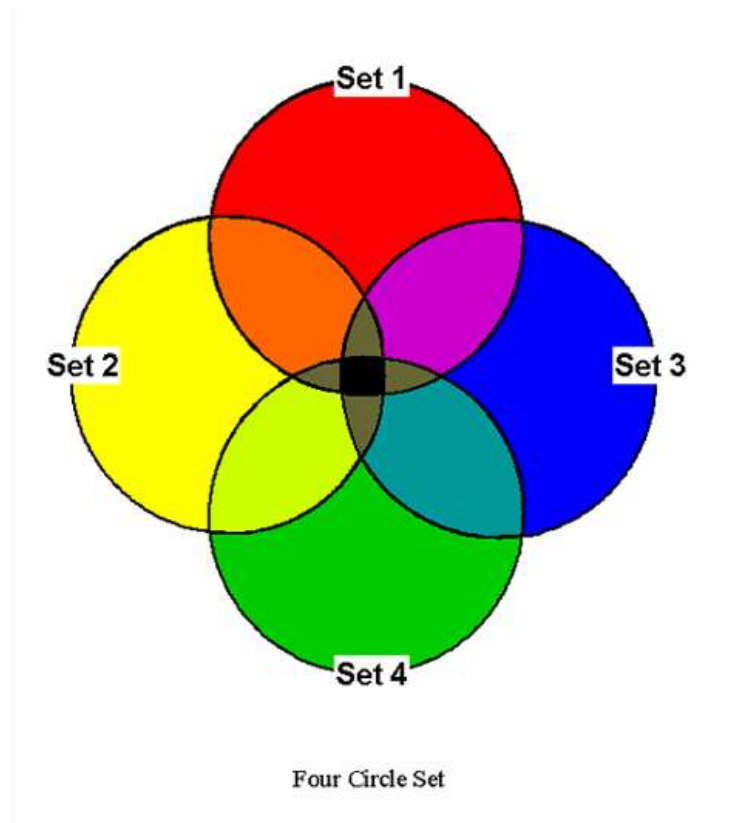


Diagrama de Venn

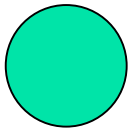


Itinerario



Flujograma

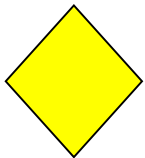
Componentes



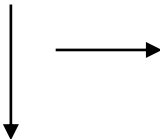
Puntos de entrada y de salida



Acciones



Preguntas. Punto de decisión

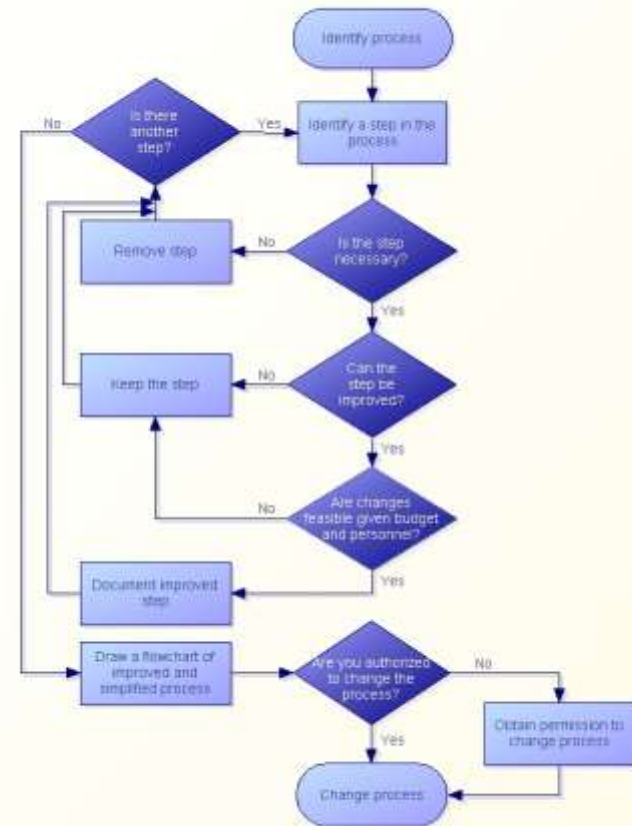


Secuencia

Flujograma

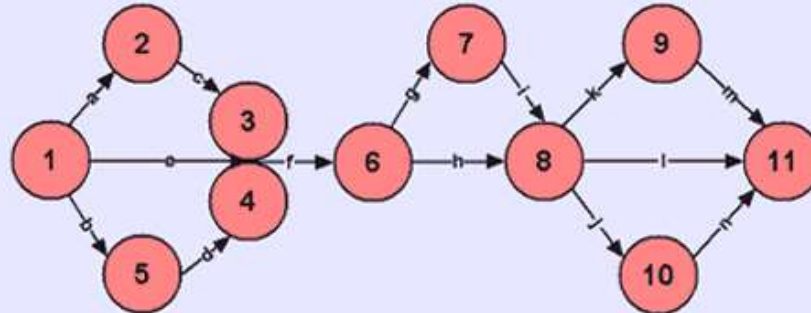
Ejemplo

QUALITY MANAGEMENT PROCESS FLOWCHART



Pert

FILM PRODUCTION



ACTIVITIES	
CODE	MEANING
a	Obtain funds, loans, investors
b	Solicit director interest
c	Draw up staff contracts, agree on salaries
d	Pick and hire production staff
e	Advertise, contact agents
f	Scout locations
g	Build sets
h, i	Film scenes
j	Pick a conductor, choose songs
k	Edit film
l	Write press releases, buy ads, create preview
m	Prescreen with audiences
n	Create soundtrack CD

EVENTS	
CODE	MEANING
1	Obtain script
2	Budget acquired
3	Talent hired
4	Production staff hired
5	Director signed contract
6	Locations picked
7	All sets final
8	Filming completed
9	Film edited
10	Soundtrack complete
11	Film released

PERT CHART

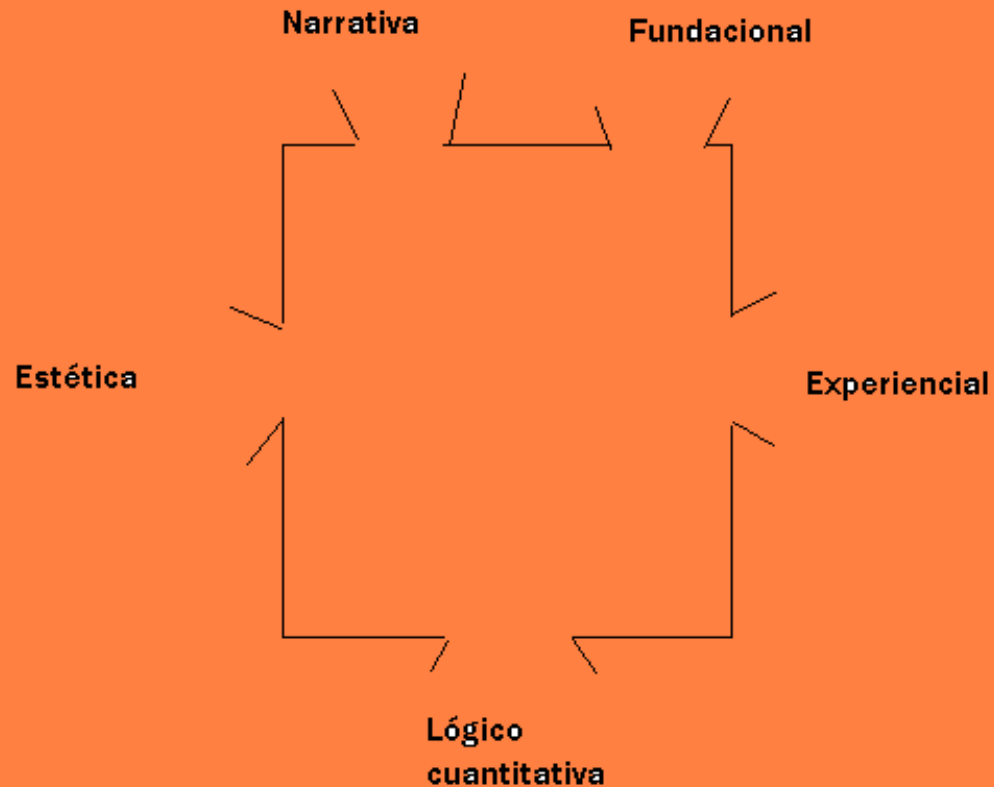
PERT charts are typically used for projects that involve numerous contractors, departments, and organizations where the duration times are hard to define and the relationships between tasks are complex. Each PERT chart starts with an initial point from which all tasks originate. Each subsequent task is connected to other tasks and is either coded or annotated with its name, the people assigned to it, and its best, worst, and average duration time. The chart is completed when all networked tasks come together to a completion point.



Escaleras



Habitaciones o ventanas (Howard Gardner)



Glosario OG

Celda: es la unidad más pequeña dentro de una tabla.

Columna: es una línea vertical de celdas que se extiende desde el borde superior hasta el borde inferior de una tabla.
(Vertical, como las columnas del Partenón)

Cuadro sinóptico: Desarrollo de una clasificación en forma de epígrafes comprendidos dentro de llaves de modo tal que el conjunto puede ser abarcado de una vez con la vista.

Diagrama: es una representación de un fenómeno que se hace por medio de un dibujo geométrico. *Por ejemplo: diagramas de Venn.*

Eje de las x: es usualmente el eje horizontal de un gráfico; contiene categorías.

Eje de las y: es usualmente el eje vertical de un gráfico; contiene valores.

Encabezado de fila: es la primera celda de una fila

Encabezado de columna: es la primera celda de una columna

Epígrafe: Texto que acompaña una foto, un organizador gráfico, un dibujo.

Esquema: es un dibujo hecho sin demasiados detalles que sirve para dar una idea somera de una cosa, representación atendiendo a sus caracteres esenciales.

Figura: en un libro o artículo de revista es una ilustración de carácter explicativo.

Fila: es una línea horizontal de celdas que se extiende desde el extremo izquierdo hasta el extremo derecho de una tabla.
(horizontales, como las filas del cine)

Fila de títulos: es la primera línea horizontal en la que se incluyen los títulos que anticipan y sintetizan con pocas palabras el contenido que se incluye en las celdas.

Gráfico: es un dibujo en el que se hacen visibles por medio de símbolos determinados cambios o estados.

Mapa: En latín significa pañuelo o servilleta, con referencia a la tela en la que se dibujan los mapas. Es una representación de la tierra o de una parte de ella sobre una superficie plana.

Matriz: es una tabla en forma de cuadrado o rectángulo dividida en filas y columnas.

Tabla: Es una serie ordenada de valores numéricos de cualquier tipo. *Ejemplos: tabla de talles, tabla de Pitágoras.*